

RONDJE SOEST

AMERSFOORT, BAARN EN SOEST
ROUTE 27 km



Rondje Soest over Trekvogelpad, Marskramerpad en Westerborkpad. U loopt door de Korte en Lange Duinen en passeert Lage en Hoge Vuursche. U schampt langs Baarn en loopt door het Eemdal.

20
21

Rondje Soest

Amersfoort, Baarn en Soest



Rondje Soest

Hoe kom ik bij het startpunt?

Start- en eindpunt is de kruising Plataanstraat/Heliumweg met de Amsterdamseweg te Amersfoort. Eigen vervoer: dichtbijzijnde locatie: Plataanstraat 32, Amersfoort. OV: Het startpunt is 10 minuten lopen vanaf de bushalte Soesterweg te Amersfoort, maar u kunt ook starten/eindigen bij station Baarn; de route komt erlangs

Einde van de route

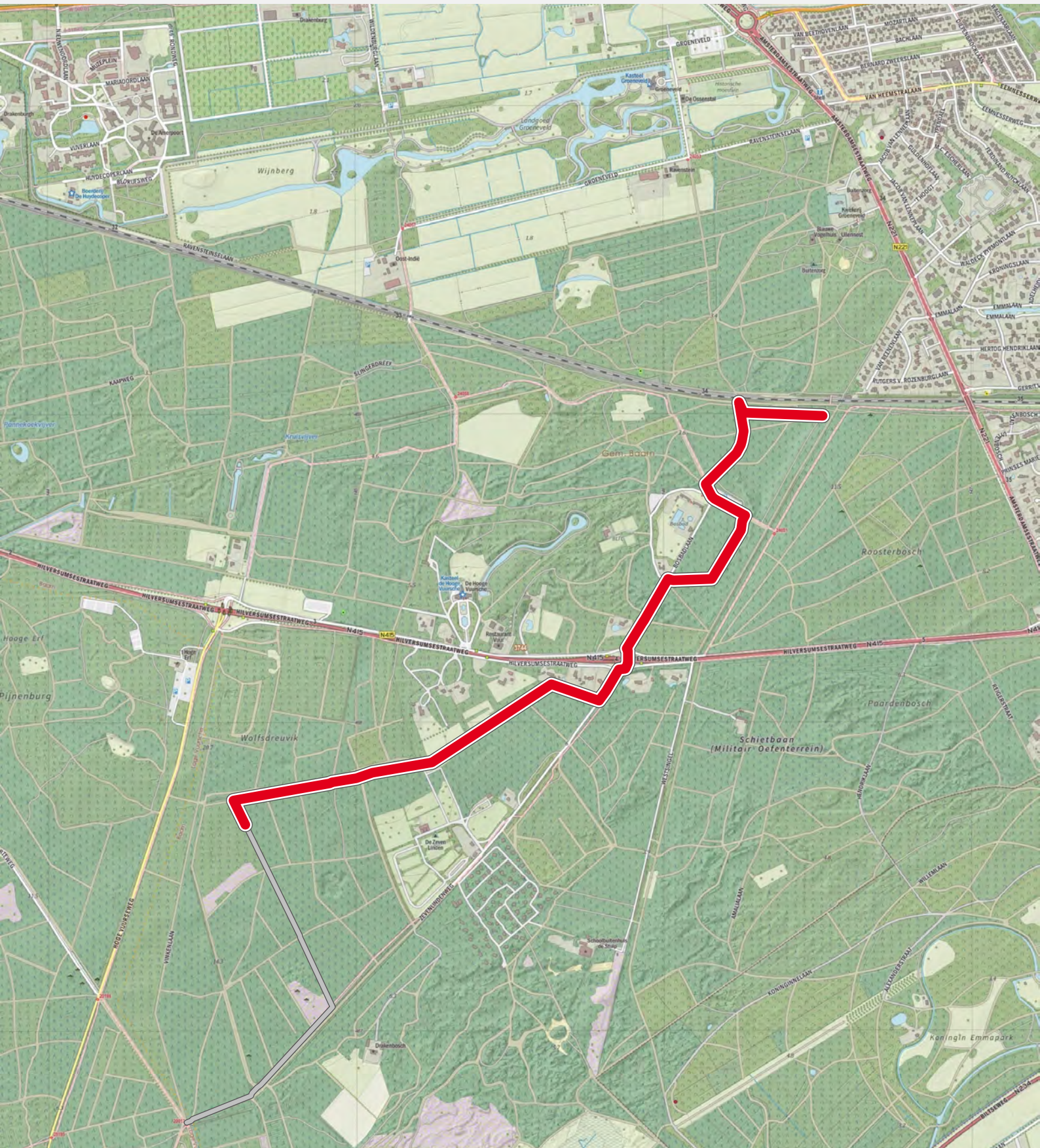
Rondje Soest (3.0 km tot 6.0 km)



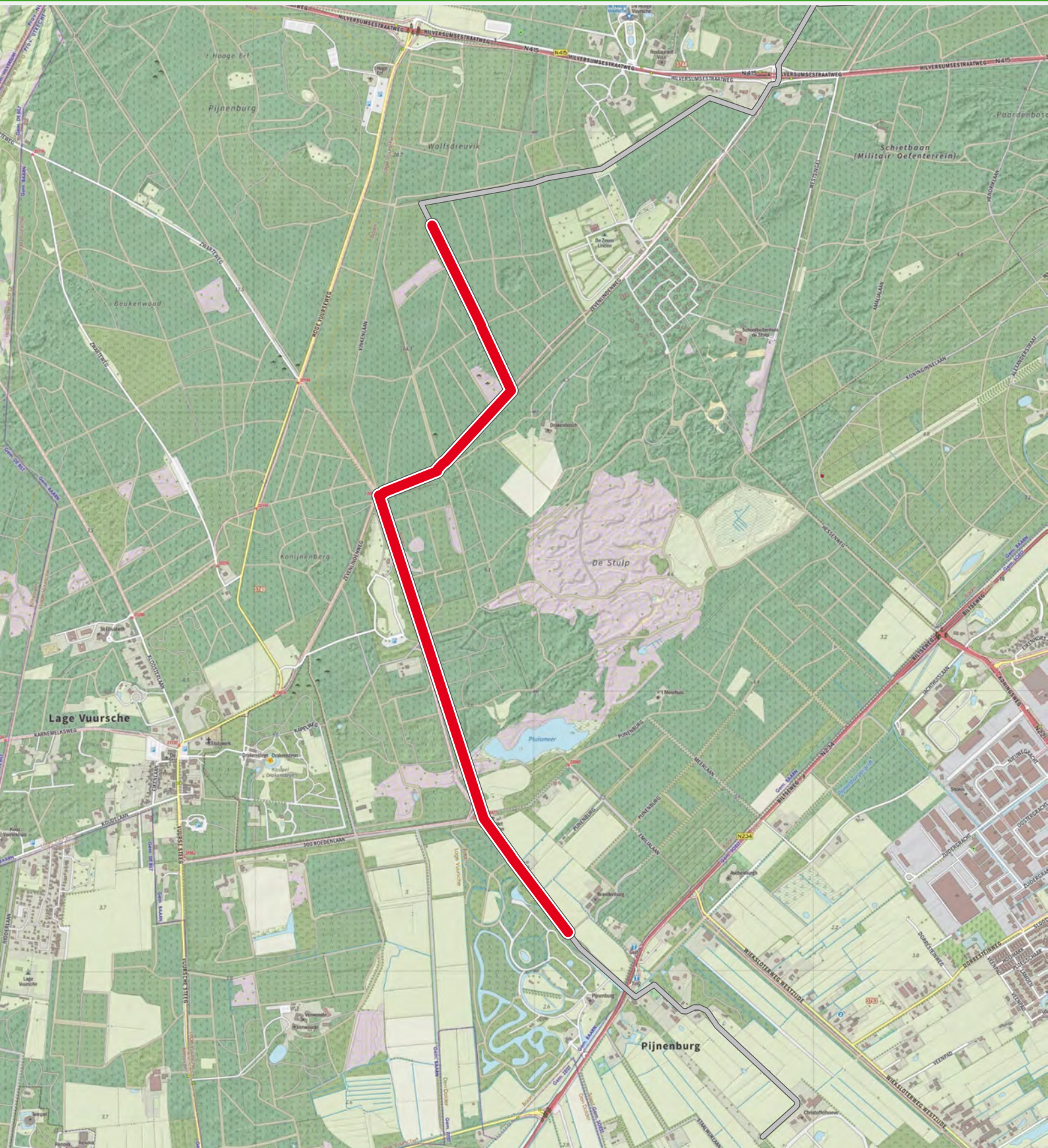
Rondje Soest (6.0 km tot 9.0 km)



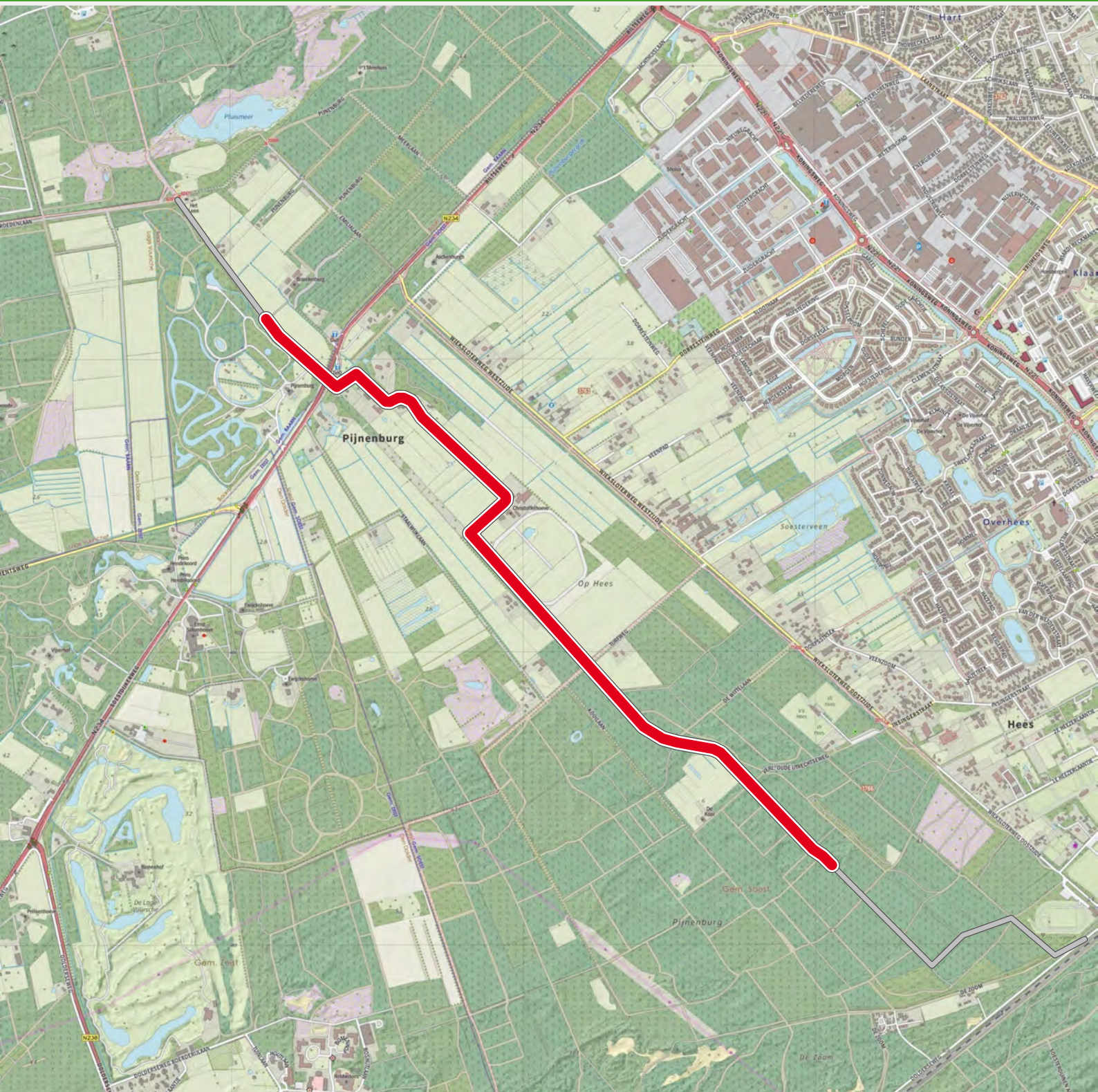
Rondje Soest (9.0 km tot 12.0 km)



Rondje Soest (12.0 km tot 15.0 km)



Rondje Soest (15.0 km tot 18.0 km)



Rondje Soest (18.0 km tot 21.0 km)



Rondje Soest (21.0 km tot 24.0 km)



Rondje Soest (24.0 km tot 26.9 km)

