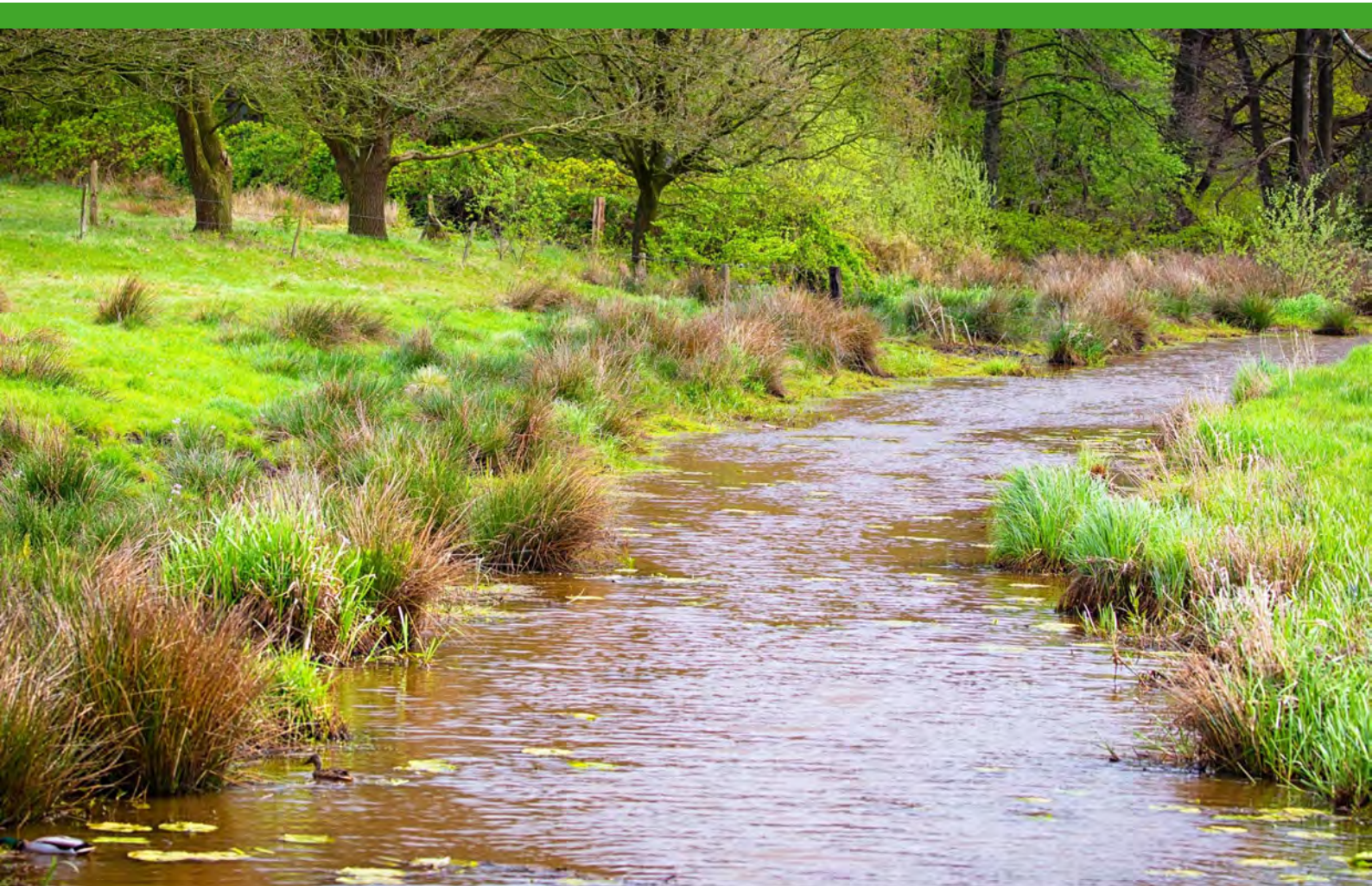


DAL VAN DE RUITEN AA

GRONINGSE VERGEZICHTEN
ROUTE 16 km



In Westerwolde, in het oosten van Groningen, zijn bosjes, graslanden en velden vol akkerbloemen. Ook vind je hier ruime vergezichten. De riviertjes Ruiten Aa, Mussel Aa en Westerwoldse Aa glinsteren altijd in de buurt van het pad, samen vormen ze het blauwe spoor van deze tocht.

Natuurmagazine Roots

20
21

Dal van de Ruiten Aa

Groningse vergezichten



Dal van de Ruiten Aa

Hoe kom ik bij het startpunt?

Start- en eindpunt: Gasterij Natuurlijk Smeerling, Smeerling 15, Onstwedde.

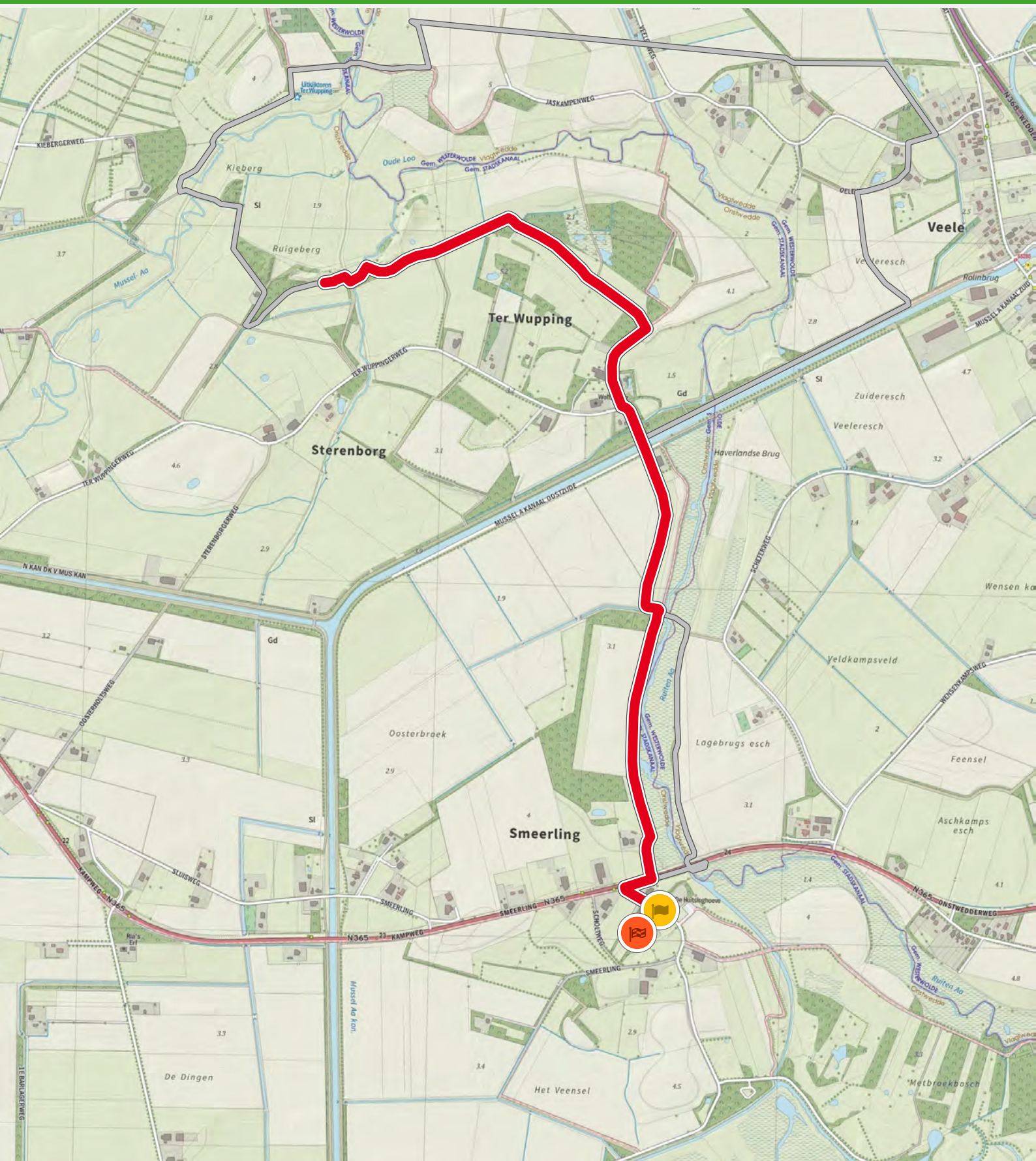


Voor de korte route sla je hier RA de brug over.

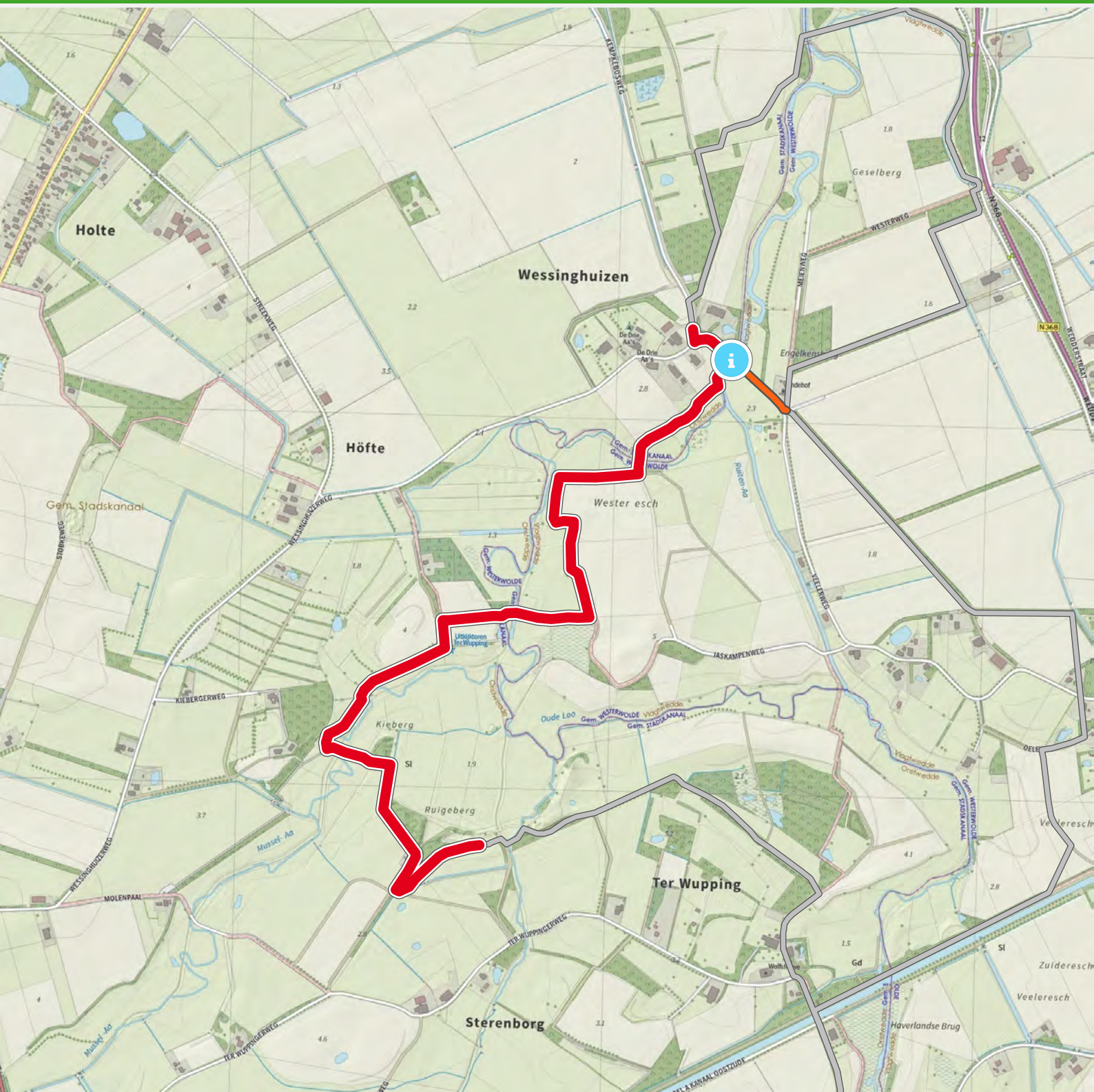
Afstand tot volgende punt: 9,9 km

Einde van de route

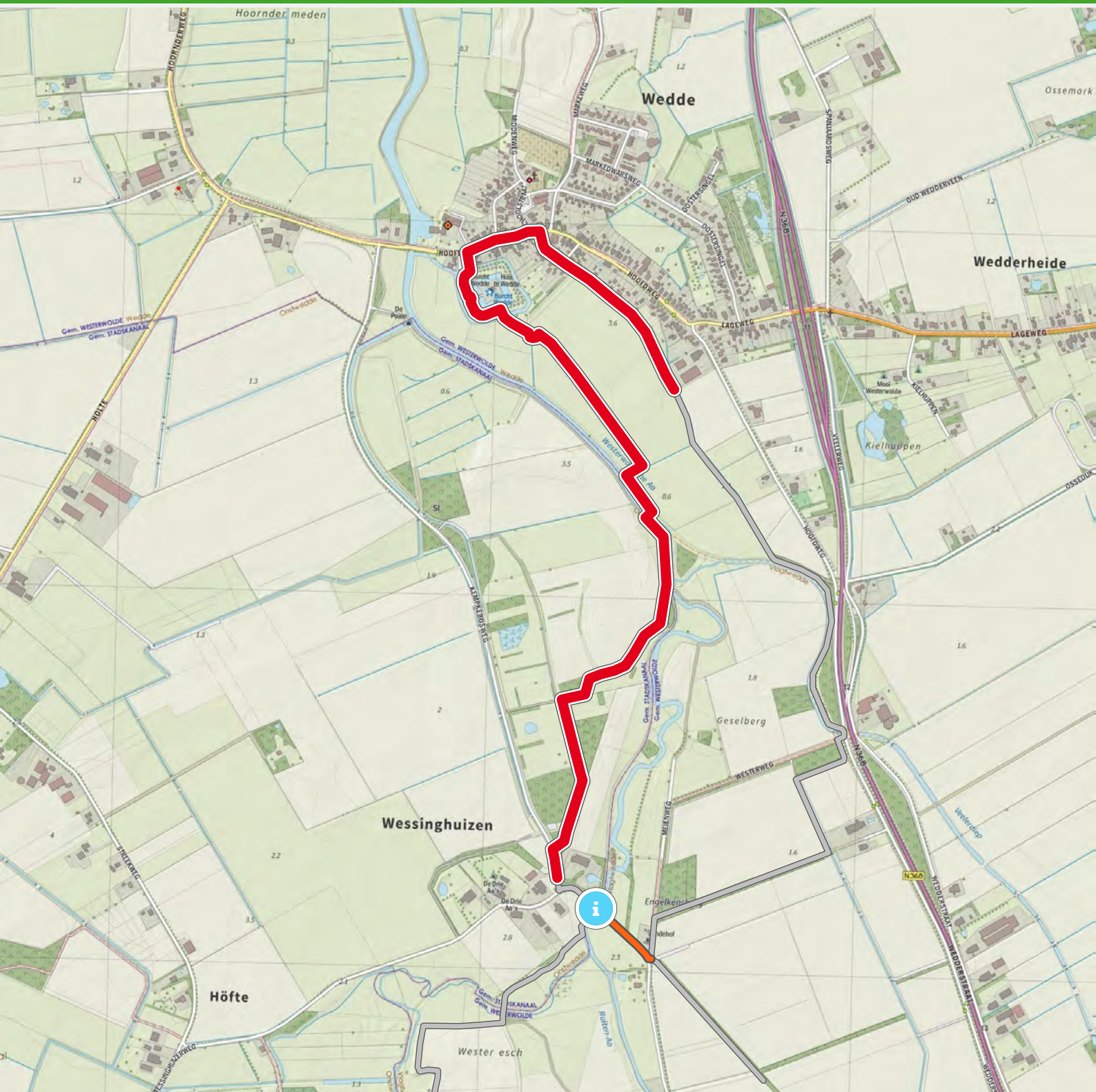
Dal van de Ruiten Aa (0.0 km tot 3.0 km)



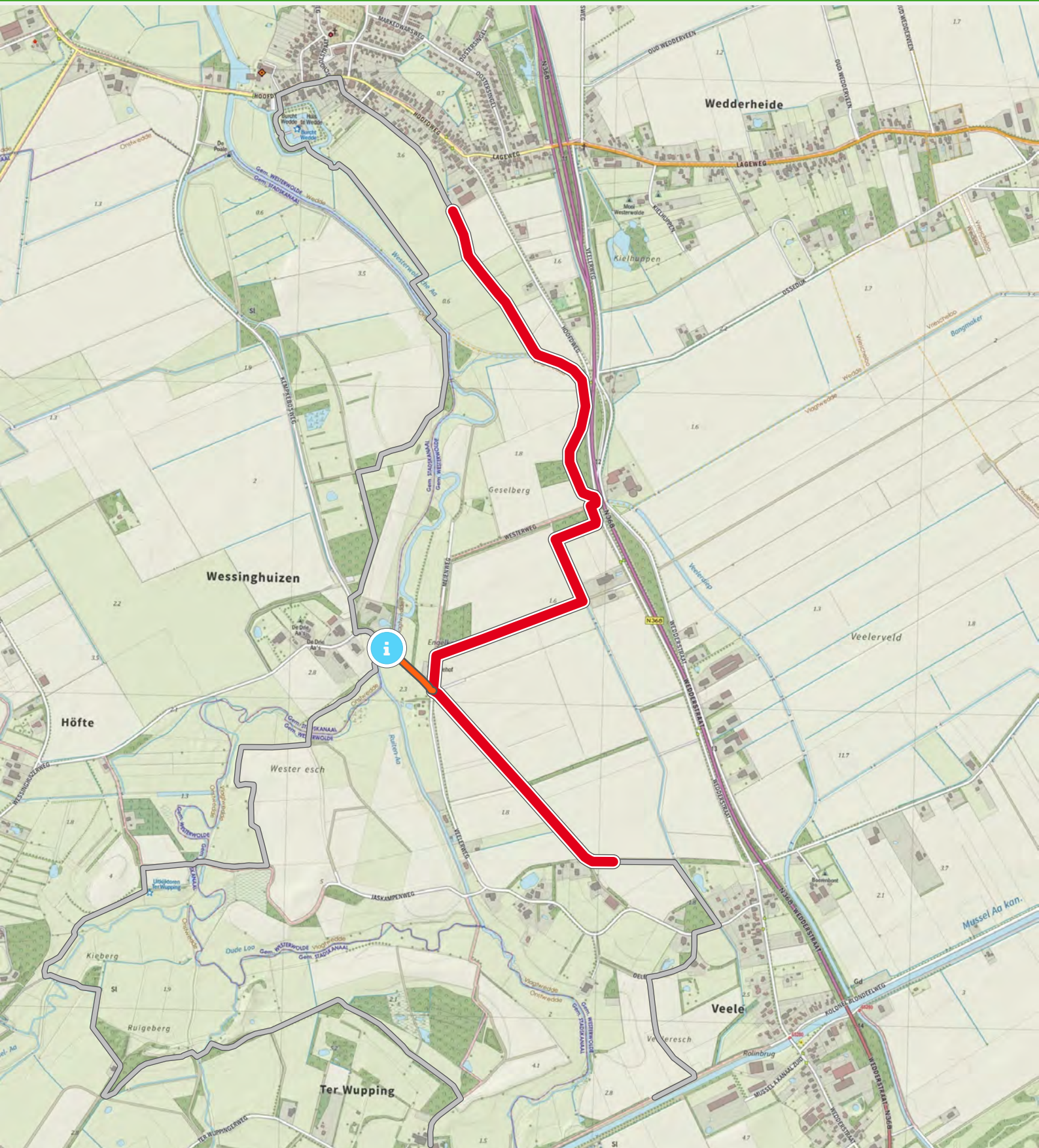
Dal van de Ruiten Aa (3.0 km tot 6.0 km)



Dal van de Ruiten Aa (6.0 km tot 9.0 km)



Dal van de Ruiten Aa (9.0 km tot 12.0 km)



Dal van de Ruiten Aa (12.0 km tot 15.7 km)

